

KOMUNIKAT TECHNICZNY

Otwarte Mistrzostwa Małopolski w Biegu na Orientację

bieg klasyczny 15.10.2023 – Las Wolski

ORGANIZATOR:

Małopolski Związek Orientacji Sportowej



WSPÓŁORGANIZATOR:

Wojskowy Klub Sportowy „Wawel”



Otwarte Mistrzostwa Małopolski w Biegu na Orientację

PROGRAM ZAWODÓW – 15.10.2023 r.

15.10.2023 (niedziela)

10:00 Przyjmowanie ekip, centrum zawodów (Kraków, ul. Kukułcza)

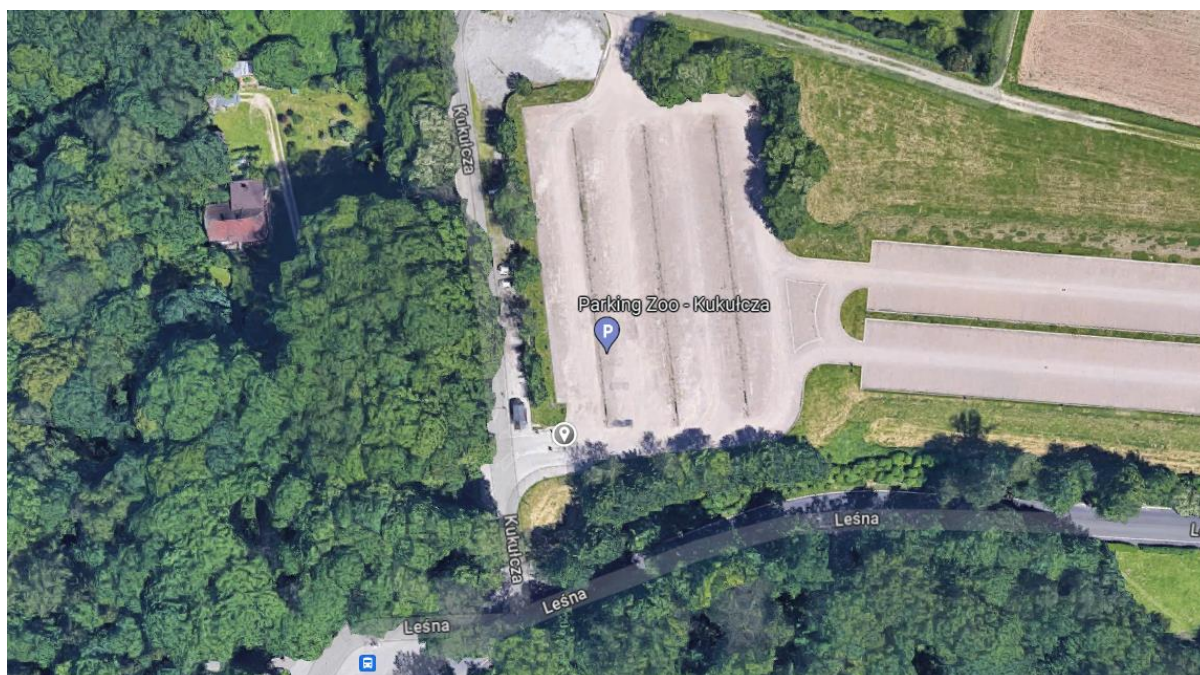
11:00 Rozpoczęcie zawodów, start pierwszego zawodnika – bieg klasyczny

około 14:00 Zakończenie zawodów

Centrum zawodów - Kraków, ul. Kukułcza

Koordynaty:

50.059644, 19.862979



Otwarte Mistrzostwa Małopolski w Biegu na Orientację

15.10.2023 (niedziela)	Las Wolski Bieg klasyczny Start – godzina 11:00	
Kartograf: Włodzimierz Dyzio Budowniczy tras: Włodzimierz Dyzio		Las Wolski to mieszanka jarów, skałek, a także urozmaiconej rzeźby terenu. W większości dobrze przebieżny las. Gęsta sieć dróg, w szczególności bardzo duża liczba ścieżek rowerowych
Informacje techniczne:	- Skala 1:10 000, e – 5 m - Dojście na start – 150 m - Limit czasu – 120 min. - Start interwałowy co 3 minuty	

Parametry techniczne

Parametry tras

kategoria	km	up	punkty	kategoria	km	up	punkty
KM10	2,2	110	7	K35-50	4,1	225	11
KM12	2,7	115	7	K55	3	200	8
KM12-14B	2,9	135	8	M35-50	5,3	290	13
K14	3,3	185	9	M55-65	4	210	9
M14	3,5	180	9	M70	3	160	9
K16	4,9	280	12	Długa Ambientna	6,6	370	11
M16	4,9	280	12	Długa Początkująca	6	330	8
K18+	4,9	280	12	Krótka Początkująca	2,6	130	7
M18-21	7,6	450	16	Rodzinna	2	130	6

Otwarte Mistrzostwa Małopolski 15.10

Otwarte Mistrzostwa Małopolski w Biegu na Orientację

Informacje ogólne:

1. Trasy KM10N będą oznakowane wstążkami koloru niebieskiego.
2. Dojście na start - wstążki koloru seledynowego
3. Start interwałowy – minimum 3 minuty, start kat. OPEN w dowolnej minucie „z puszki” od 11:00 do 12:45.
4. Opisy punktów kontrolnych na mapie i do pobrania w boksie startowym.
5. Mapy zafoliowane.
6. Toalety w centrum zawodów.
7. Najlepsi zawodnicy w poszczególnych kategoriach wiekowych otrzymają medale (TOP3), a także dyplomy TOP6 dla kategorii do KM14, oraz TOP3 pozostałe kategorie.
8. Zawodnicy muszą posiadać badania sportowe lub zaświadczenia o zdolności do startu w zawodach.
9. Zawodnicy ubezpieczają się we własnym zakresie.

